



www.scottyfire.de

HANDPUMPEN & LÖSCHRUCKSÄCKE

4000-BP

Löschrucksack

Wasserrucksack mit 19 Liter Inhalt, 4" großem Füllverschluss und Schlauchabgang. Aus strapazierfähigem Polyester mit Thermoplastüberzug gefertigt, mit breiten Schultergurten und Polstern versehen. Die Messingpumpe wird durch ein robustes Kunststoffgehäuse geschützt. Der Wasserrucksack ermöglicht die Brandbekämpfung und Nachlöscharbeiten in unwegsamem Gelände mit Wasser und Netzmittel sowie auf Großveranstaltungen und Demonstrationen, wo Kübelspritzen zu unhandlich sind. Das Backpack wird mit einem Pumpen-Instandsetzungsset geliefert.

4002A Schaum/Wasserrucksack einzeln

4000 Handpumpe einzeln



4000F-BP

Schaum/Wasserrucksack

Wie 4000-BP, jedoch mit luftsaugender Schaumrohrdüse 4003 mit max. 11 l/min Durchfluss. Die Zumischung von 1% Schaummittel (class A foam oder MBS) erfolgt bei jeder Pumpbewegung. Somit ist keine Mischung von Schaum und Wasser im Rucksack mehr nötig.

4002A Schaum/Wasserrucksack einzeln

4000F Schaumhandpumpe einzeln



4002FILL und 4002-STORZ

Füllstation

Die Füllstation dient der Befüllung von Backpacks und wird in eine verlegte C Leitung eingebaut. Sie ermöglicht den Einsatzkräften mit Rucksackspritzen je nach Lage einen nahen Füllpunkt anzulaufen ohne bis zum Ausgangsfahrzeug zurückzukehren. Die Füllstation kann mit C Storz Kupplungen geliefert werden. Die Füllstation wird mit einem Absperrventil und einer Füllleitung mit Gartenschlauchanschluss geliefert, so dass Backpacks der 4002er Serie problemlos über den Füllschlauch gefüllt werden können.

Alle Komponenten sind aus glasfaserverstärkten Verbundstoffen oder PVC gefertigt. Die gelbe Farbe erleichtert das Auffinden der Füllstation.



4000-V und 4000F-V

Wasserweste

mit 22 Liter Inhalt, 2" Füllöffnung brustseitig und Gartenschlauchanschluss als Abgang. Sie ermöglicht wie das Backpack schnell und flexibel Wasser an schwer zugängliche Einsatzstellen zu transportieren. Als Set kann die Weste wie folgt geliefert werden:

4000-V Wasserweste inkl. Wasserhandpumpe und Pumpenersatzset.

4000F-V Wasserweste inkl. Schaumhandpumpe mit 500ml Schaumbehälter und Pumpenersatzset / Zumischrate 1% Standard



Luftverschäumende Schaumdüsen

Scotty Schwerschaumdüsen sind aus den neusten Polymeren hergestellt, um noch belastbarer und widerstandsfähiger bei Brandeinsätzen zu sein. Schwerschaumdüsen und Aufsätze gibt es in 8 verschiedenen Durchflussraten. Die Modelle 4003 und 4005 sind mit 3/4" Gartenschlauchgewinde ausgeführt. Alle anderen Modelle sind in 1,5" NPSH / BSP Gewinde ausgeführt. Mit dem 4089 "Quick-Connect" Adapter können diese direkt auf einen 1,5" Schlauch angeschlossen werden oder mit einem D/C Gewinde Adapter an einem D/C Schlauch angeschlossen werden.

Model	Durchfluss
4003	3gpm - 12lt.
4015	8gpm - 30lt.
4020	15gpm - 57lt.
4025	30gpm - 114lt.
4030	50gpm - 190lt.
4031S	50gpm - 190lt.
4033	70gpm - 256lt.
4034S	70gpm - 256lt.

S = Stubby Nozzle



4037-30 & 4037-70

Einfaches Hohlstrahlrohr für stufenlose Verstellung von Sprüh- auf Vollstrahl mit Kugelabspernung und Bügelgriff. Das Scotty Handstrahlrohr 4037 hat ein ideales Sprühbild beim Ausbringen von modernen Class A Schaummitteln oder AFFF Schaumlösung für Brandklasse B. Für den flexiblen Einsatz konstruiert kann zwischen Düse und Handgriff jederzeit ein Scotty Zumischer gesetzt werden. Das Strahlrohr ist mit 114 l/min oder mit 256 l/min erhältlich. Zum 1,5" NHT, NPSH oder BSP Eingang kann eine passende C Storz Kupplung geliefert werden. Das leichtgängige Strahlrohr ist aus glasfaserverstärktem Kunststoff gefertigt.



4038-30 & 4038-70 Absperrbare Hohlstrahldüse

Diese beiden Düsen können durch Drehen des Düsenkopfes abgestellt werden. Die Durchflussleistung liegt bei 114 l/min (Modell 4038-30) oder bei 256 l/min (Modell 4038-70). Diese Düsen können ideal an Wandhydranten, in der Industrie, auf Booten, bei der Waldbrandbekämpfung und in Feuerwachen eingesetzt werden. Zu dem 1,5" NHT, NSPH oder BSP Eingangsgewinde kann die passende C Storz Kupplung geliefert werden.



4039MX Mittelschaumaufsatz

Der 4039MX Mittelschaumaufsatz wurde speziell für den Anbau an die Scotty Hohlstrahlhandrohre 4037 und 4038 entwickelt. Außerdem passt der Aufsatz auf UFS 1575 Sprüh- und Industriedüsen. Der Aufsatz erzeugt einen 120mm starken Mittelschaumstrahl, der als schnelle Barriere oder Schneise bei Wald- und Wiesenbränden genutzt werden kann. Mit dem erzeugten Mittelschaum lassen sich auch Fahrzeuge fluten, brennbare Flüssigkeiten abdecken, Dämpfe unterdrücken oder eine geschlossene hohe Schaumdecke aufbringen, wo dies nötig ist. 4039MXPLUS besteht aus 4039MX und 4037-70.



4039MXPLUS

4005 Tiefendüse

Die Scotty Tiefendüse wurde speziell für die Wald- und Moorbrandbekämpfung entwickelt. Die Austrittsöffnung beträgt 1/4" und erzeugt bei angeschlossenem Schlauch einen extrem schnellen und gebündelten Wasserstrahl. Dieser dünne Strahl dringt tief in die lockere Humusschicht ein und löscht tiefsitzende Brandnester ab. In Verbindung mit class A Schaum oder Netzwasser ist die Tiefendüse ein effektives Hilfsmittel bei lockeren Böden und Moorflächen. Die 4005 Tiefendüse wird mit einem 1,5" NPSH Innengewinde oder als 4005A mit einem 1,5" NHT Innengewinde geliefert. Die passende Storzkupplung kann extra bestellt werden.



(gezeigt mit optionalem 4080 Absperrgriff)

4032-50 & 4032-100 Vollstrahldüse

Die Vollstrahldüse mit glattem Innenlauf erzeugt einen gleichbleibenden Vollstrahl mit maximaler Wurfweite in Abhängigkeit vom Eingangsdruck. Die Düse wird aus NY-Glass gefertigt. Dieser widerstandsfähige Kunststoff ist 100% korrosionsbeständig und von hoher Elastizität. Die 4032-50 hat einen Durchfluss von 190 l/min und die 4032-100 von 380 l/min. Die Öffnungsdurchmesser liegen bei 0,55" und 0,775". Die Düse ist auch CAFS geeignet.





4045-30

Fahrbarer Roll & Schaum

Diese Schaumeinheit von Scotty wird aus robustem Kunststoff gefertigt. Der 15m lange C Schlauch ermöglicht eine schnelle und nachhaltige Brandbekämpfung mit Schaum von jedem Löschregister oder Wandhydranten aus. Mit 110 l/min Durchflussleistung sind der Zumischer und das Schwerschaumrohr aufeinander abgestimmt. Beide Komponenten sind aus hochfestem ABS Polymer gefertigt und sind wie der Rest der Einheit korrosionsbeständig. Dadurch eignet sich die ROLL & FOAM Einheit besonders für den Einsatz in:

- Tanklägern
- Raffinerien
- Hafendocks
- Verladeanlagen
- Hochregallagern
- Deponien und Entsorgungszentren
- Schulen
- Flugzeughangars

Die korrosionsbeständige Einheit hat zwei Räder und einen eingelassenen Zuggriff. Einsetzbar sind Protein- und Mehrbereichsschaummittel sowie AFFF und AFFF-AR. Das Fassungsvermögen beträgt 52 Liter und die Gesamtabmaße sind 864mm x 483mm x 394mm. Scotty Roll & Foam™ wird komplett mit Storz C Kupplung geliefert. Andere Kupplungen auf Anfrage. Eine Schmutzabdeckung (4045CVR) ist optional erhältlich.

Version für class a foam oder AFFF mit 1% Zumischrate:

Bestellnummer: 4045A-30

Version für AFFF 3% oder Mehrbereichsschaummittel 3%:

Bestellnummer: 4045B-30

In beiden Versionen ist das Schwerschaum Handrohr absperrbar. Der Zumischer kann zwischen 4-9 bar Wasserdruck betrieben werden. Auf Wunsch ist die ROLL & FOAM Einheit auch mit einem Hohlstrahlrohr lieferbar. Dies empfiehlt sich für AFFF oder flüssigem Gelbildner (siehe auch Gelstrahlrohre).





Tragbare Schaumsysteme

Schaum-Rucksack-System

Mit dem tragbaren Schaumsystem wird jede Schlauchleitung zur Schaumleitung. Neun verschiedene Systeme passen für jeden Einsatzzweck. Alle Einheiten bestehen aus:

- Schaumrucksack (Backpack)
- Schaumsaugschlauch mit Kugelventilhahn
- Schwerschaumrohr mit passendem Zumischer
- Gewinde oder Storz-Eingang
- Kugelventil mit Bügelgriff

Die ersten vier Ziffern geben das Modell des Schwerschaumrohrs an, die letzten zwei Ziffern geben die Durchflussrate in gpm an. Alle Systeme in NPSH, NHT(A) und BSP(B) Gewinde und in STORZ Kupplung lieferbar.

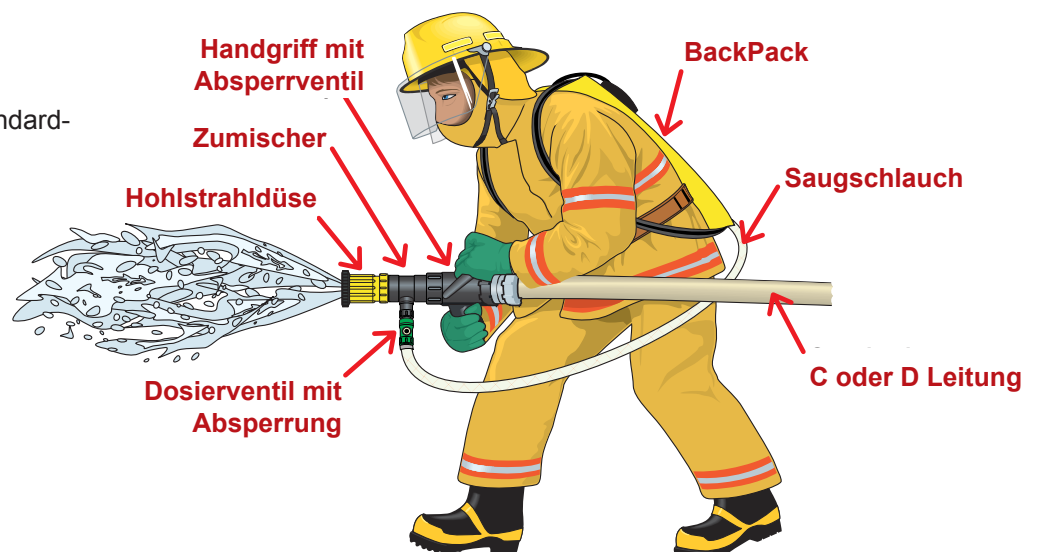
(Bitte bei der Bestellung bei Ihrem Fachhändler angeben)

Optional einstellbares Dosierventil

Die Rucksack-Systeme können mit dem 4064 Dosierventil bestückt werden. Diese Option gibt dem Benutzer die Möglichkeit die Zumischrate einzustellen. Verfügbare Zumischraten AUS, 0.5%, 1% und 3%. (siehe Seite 7)

Tragbares Schaumsystem

Die Abbildung rechts zeigt ein Standard-Schaum-Rucksack-System



Model	Durchfluss
4020BP15	15gpm - 57lt.
4025BP30	30gpm - 114lt.
4030BP50	50gpm - 190lt.
4031SBP50	50gpm - 190lt.
4033BP70	70gpm - 256lt.
4034SBP70	70gpm - 256lt.
4035MBP70	70gpm - 256lt.
4037MBP	70gpm - 256lt.

Equipped with Fog/Straight stream nozzle tip.

*4037FBP70 ist ausgerüstet mit einer Hohlstrahldüse

S = Kurzes Schaumrohr

M= Mittelschaumrohr

4010-3

Foam-Fast™

Netzwasser-Schaum-Handrohr

Das Scotty 4010-3 ist die einfachste Methode Netzwasser oder wässrigen Schaum mit einem 3/4" Gartenschlauch oder kleinem Löschschlauch herzustellen. Feuerwehren nutzen Schaummittelzusätze im Löschwasser, um die Oberflächenspannung herabzusetzen und das Löschwasser tiefer in das Brandgut eindringen zu lassen. Zur Inbetriebnahme einfach die Eingangsverschraubung öffnen, eine Schaumkartusche einsetzen, Eingangsseite wieder schließen, einen Schlauch anschließen und löschen. Der Durchfluss beträgt 12 l/min. Die Scotty 4010 Schaumkartuschen sind 100% biologisch abbaubar, nicht toxisch und einzeln erhältlich. Jede 15 cm Kartusche hält ca. eine Stunde bei ständiger Umspülung mit 4,5 bar bis 4,8 bar. Das 4010-3 Netzmittelhandrohr ist für Drücke zwischen 2,4 bar und 5,9 bar geeignet. (Je höher der Druck, desto weiter die Wurfweite)



4010-MINI

Foam-Fast™ Mini

Die Scotty 4010-Mini Foam-Fast™ Einheit kann als Erweiterung an einer herkömmlichen Handpumpe der Scotty Backpacks genutzt werden, um einfach Netzwasser herzustellen. Nach der Montage wird eine feste Schaumkartusche mit Wasser umspült und wird mit Schaummittel versetzt.

Wenn diese Lösung die patentierte Scotty Schwerschaumdüse 4003 durchfließt, dann wird ein wässriger Schwerschaum erzeugt. Jede 4010-MINI Einheit wird mit 6 Schaumkartuschen geliefert. Jede 7,5cm Kartusche reicht für Füllungen eines Standard-Löschrucksacks. Die Kartuschen sind 100% biologisch abbaubar und enthalten keine toxischen Inhaltsstoffe. Jedes 4010-MINI Foam-Fast™ Set wird mit einer 13 cm Schaumkammer, einer 12 l/min Schaumdüse und sechs 7,5 cm Kartuschen (Artikelnummer 4010CART3) geliefert.



4010-15, 4010-30 oder 4010-50, sowie STORZ Foam-Fast™ 1,5" Netzwasser-Schaum-Handrohr

Die Scotty 4010 Foam-Fast™ Einheiten sind robuste und einfache Werkzeuge zur Netzmittelerzeugung und können mit einer D oder C Schlauchleitung (1" oder 1,5") versorgt werden. Die 4010 Einheit ist erhältlich in 60, 112 und 190 l/min. Die Netzmittelerzeugung erfolgt durch Umströmung einer Schaum-Feststoffkartusche. Durch die Schwerschaumdüse wird ein wässriger Schwerschaum mit herabgesetzter Oberflächenspannung erzeugt. Jedes Netzwasserhandrohr wird mit sechs Kartuschen mit 30cm Länge geliefert, die für 30 Minuten Einsatzzeit ausgelegt sind. Die Schaumkartuschen sind 100% biologisch abbaubar und enthalten keine toxische Materialien.

Jedes 4010 Foam-Fast™ System besteht aus einer Schwerschaumdüse (60, 112 oder 190 l/min), einer 38cm Schaumkammer, zwei Pistolengriffen (einer mit Kugelventil) und sechs Schaumkartuschen (Artikelnummer 4010CART12). STORZ Eingang C oder D verfügbar, Gewinde in 1,5" NHT, NPSH, bitte bei der Bestellung angeben.



4060

Schaum & Gel Zumischer

Scotty 4060 Zumischer werden in fünf verschiedenen Durchflussraten gefertigt: 60-112-190-265-340 l/min. Diese Durchflussraten passen zu den Scotty Schaum- und Hohlstrahldüsen. Die Standardzumischrate beträgt werkseitig 1%. Bei der Bestellung können auch 0.5%, 2% oder 3% gewählt werden.

Alle Zumischer erzeugen einen Unterdruck von 0,07 bar bereits bei 2 bar Betriebsdruck und machen den Zumischer extrem effektiv. Ab dem Zumischer ist die nachfolgende Schlauchleitung auf eine Länge von 45m (abhängig vom Schlauchquerschnitt) begrenzt. Am Ende der Schlauchleitung kann der 4060 Zumischer mit Schaumkanister oder Rucksack unbegrenzt eingesetzt werden.

Verstellbare Dosierventile

Diese Dosierventile passen zum Scotty 4060 Zumischer und regeln die Zumischrate. Sie haben vier Einstellungen: AUS-0.5%-1%-3% (andere auf Anfrage). 4064 hat einen 3/4" GHT Eingang, um den Saugschlauch anzuschließen. 4065 hat am Eingang das Gewinde zum Anschluss eines 5 Liter Kanisters. Dosierventile für Geldosierung im Bereich Gelhandrohre. Bei der Bestellung von Dosierventilen muss die Durchflussrate des Zumischers angegeben werden.



4064



4065

4071

Scotty „Through-the-Pump“ Foam Eductor/Mixer

Das Scotty Around the Pump Set ist ein simples System, um ausreichend Schaummittel zur Brandbekämpfung in den Angriffsleitungen zu erzeugen. Es wird zwischen Saugseite und Druckabgangsseite gesetzt, um dort Schaummittel aus Kanistern oder einem Schaumtank anzusaugen. Es ermöglicht Feuerwehren schnell und einfach auch portable Pumpen oder kleine Fahrzeuge mit einem leistungsfähigen Zumischsystem während des Einsatzes oder dauerhaft auszustatten.

Das Set ist einstellbar und kann verschiedene Konzentrationen an Schaummittel zumischen. Es besteht aus einem Zumischer, Druck- und Saugschlauch und den Verbindungsstücken in 1,5" und 2".



4071KIT

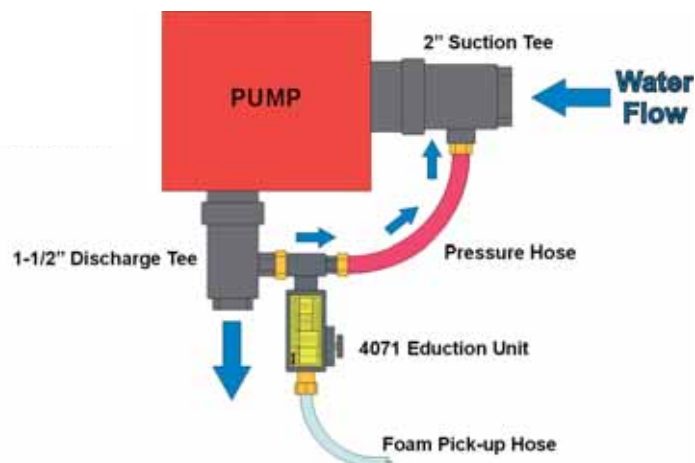
4072

Mini „Through-the-Pump“ Foam Eductor/Mixer Kit

Das Zumischsystem Mini Around the pump wurde für kleine portable Pumpen entwickelt, um ohne Druckverlust Netzmittel oder Schaum zu erzeugen. Die Zumischrate beträgt AUS, 0.2, 0.5, 0.7 oder 1%. Der Durchfluss liegt bei wahlweise 140, 225 oder 315 l/min. Von der Funktionsweise ist das Zumischsystem 4072 mit dem 4071 zu vergleichen.



4072KIT



Scotty 4071 „Through-the-Pump“ Foam Mixer Mounting Diagram

Die Grafik zeigt die Anordnung aller Bauteile. Die Anleitung auf dem Zumischer ermöglicht die einfache Einstellung der gewünschten Schaumzumischrate.

SCHWERSCHAUMHANDROHRE/SCHAUMPISTOLE

4075-15, 30, 50 oder 70

Schaumhandrohre

Die Scotty fünf Liter Schaumeinheiten wurden für den schnellen Einsatz an Feuerwehrschräuchen entwickelt. Der Aufbau eines komplexen und platzintensiven Schaumangriffs kann so vermieden werden. Die Verwendung von C und D Schläuchen sowie des formstabilen Schnellangriffsschlauchs ist möglich. Auch der Einsatz am Wandhydrant ist möglich. Die Scotty Schaumhandrohre sind die beste Lösung für Einsätze, wo schnell Schaum auf Brände der Klasse A und B ausgebracht werden müssen. Hierzu zählen unter anderem PKW Brände auf der Autobahn, Mülltonnenbrände, Brände in Lager und Verwertungsbereichen, in Werkstattbereichen und sensiblen Produktionsbereichen der Industrie. Die Standardzumischraten liegen bei 1% -class A Foam- oder 3% -MBS oder AFFF- (bitte bei der Bestellung angeben). Andere Zumischraten können auf Anfrage zur Verwendung mit anderen Schaummitteln auch geliefert werden. Das 4075 Schaumrohr ist in den Durchflussraten 57, 114, 190 und 256 l/min erhältlich. Der BSP 1,5" Eingang kann mit einer D oder C Storz Kupplung ausgestattet werden.

Der 5 Liter Kanister bietet einen ausreichenden Schaummittelvorrat. Das Wechseln von Kanistern während des Einsatzes ist problemlos möglich. Die Komponenten sind aus glasfaserverstärktem Kunststoff gefertigt, der die 4075 Serie widerstandsfähig gegen Korrosion durch Seewasser oder Schaummittel, gegen Elektrolyse und UV Strahlung macht.

4074 Ersatzkanister 5 Liter mit Füllstandsanzeige und Verschluss.



4075-15V, 30V, 50V oder 70V

Schaumhandrohr

wie in der vorhergehenden Ausführung, nur mit Dosierventil zur Zumischrate von AUS auf 0,5%, 1% oder 3%.

4074 Ersatzkanister 5 Liter mit Füllstandsanzeige und Verschluss.



4075-8

30 l/min Schaumhandrohr

Das Schaumhandrohr besitzt eine Durchflussleistung von 30 l/min und ist mit einem Gardena Gartenschlauchanschluss versehen. Optional kann das Schaumhandrohr auch mit einer D Storz Kupplung geliefert werden. Das Schaumhandrohr kann überall dort eingesetzt werden, wo das Löschwasser knapp ist. Es ermöglicht das Haushalten mit Löschwasser ohne die Schlagkraft der Löschwirkung zu mindern. Ideal geeignet für Wiesenbrände. Die Zumischung erfolgt schon bei 3,5 bar, daher ist das 4075-8 auch für den Heimanwender (home owner) mit Gartenpumpe geeignet.

4075-3

12 l/min Schaumhandrohr

Das Schaumhandrohr besitzt eine Durchflussleistung von 12 l/min und ist mit einem Gardena Gartenschlauchanschluss versehen. Optional kann das Schaumhandrohr auch mit einer D Storz Kupplung geliefert werden. Das Schaumhandrohr kann überall dort eingesetzt werden, wo das Löschwasser knapp ist. Es ermöglicht das Haushalten mit Löschwasser und kann in ländlichen oder abgelegenen Gebieten zum Einsatz kommen. Die Zumischung erfolgt schon bei 3,5 bar, daher ist das 4075-3 auch für den Heimanwender (home owner) mit Gartenpumpe und/oder Pool geeignet.

4074 Ersatzkanister 5 Liter mit Füllstandsanzeige und Verschluss.





4048 Mini Monitor

Das Scotty „Mini Monitor“ System, das temporär oder dauerhaft montiert werden kann. Es eignet sich besonders für den Aufbau an Dachluken von Waldbrandlöschfahrzeugen, auf Booten oder Geländefahrzeugen.

Ein System besteht aus einer Halterung mit 25cm Gewindestange, einem Kugelventil mit Griff und Bügel und je nach Ausführung einem Schaumrohr, einer Hohlstrahldüse, einer Vollstrahldüse oder einer CAFS Düse. Der Werfer ist 360° schwenkbar und kann +75° bis -80° ausgerichtet werden. In sieben verschiedenen Positionen rastet der Werfer ein.

Modell 4048 ist in folgenden Konfigurationen erhältlich:

4048-15STORZ Mini Monitor mit 60 l/min Durchfluss und Schwerschaumrohr

4048-30STORZ Mini Monitor mit 113 l/min Durchfluss und Hohlstrahldüse

4048-50STORZ Mini Monitor mit 190 l/min Durchfluss und Vollstrahldüse

Alle Modelle lieferbar mit Storz C Eingang.

Gefertigt aus glasfaserverstärktem Nylon (Ny-Glass) ist der Minimonitor extrem robust und widerstandsfähig. Das Schwerschaumrohr ist aus schlagfestem ABS Polymer gefertigt. Mini Monitore sind für einen Druck von 3,5 bar bis 9 bar ausgelegt.



4049 Mini Monitor

Das Scotty „Mini Monitor“ System 4049 kann temporär oder dauerhaft montiert werden. Es eignet sich besonders für den Aufbau an Dachluken von Waldbrandlöschfahrzeugen, auf Booten oder Geländefahrzeugen. Ein System besteht aus einer Halterung und einem abnehmbaren Gegenstück mit einer Edelstahlstange, einem Kugelventil mit Griff und Bügel und je nach Ausführung einem Schaumrohr, einer Hohlstrahldüse, einer Vollstrahldüse oder einer CAFS Düse.

Der Werfer ist 360° schwenkbar und kann +75° bis -45° ausgerichtet werden. In sieben verschiedenen Positionen rastet der Werfer ein.

Modell 4048 ist in folgenden Konfigurationen erhältlich:

4049-15STORZ Mini Monitor mit 60 l/min Durchfluss und Schwerschaumrohr

4049-30STORZ Mini Monitor mit 113 l/min Durchfluss und Hohlstrahldüse

4049-50STORZ Mini Monitor mit 190 l/min Durchfluss und Schwerschaumrohr

4049-50BSTORZ Mini Monitor mit 190 l/min Durchfluss und Vollstrahldüse (CAFS)

Alle Modelle lieferbar mit Storz C Eingang.

Gefertigt aus glasfaserverstärktem Nylon (Ny-Glass) ist der Minimonitor extrem robust und widerstandsfähig. Das Schwerschaumrohr ist aus schlagfestem ABS Polymer gefertigt. Mini Monitore sind für einen Druck von 3,5 bar bis 10 bar ausgelegt.



Mini Monitor
mit 4039 Mittel-
schaumdüse

Mini Monitor mit
CAFS Düse



4047-3
12 l/min Gel Kit



4047-15
60 l/min Gel Kit



4047-PP30
110 l/min Gel Kit mit
Saugschlauch für
Kanister-Ansaugung
(Kanister nicht im
Lieferumfang enthalten)

Löschen mit Gel?

Flüssiges Gel-Konzentrat besteht aus einem Superabsorber, der bei Kontakt mit Löschwasser auf die hundertfache Größe aufquillt und ein Gel ergibt. Dieses Polymer mit dem extra Wasser ist die ideale thermische Barriere gegen das Feuer. Gel wird in der Waldbrandbekämpfung direkt oder zum Gießen von Schneisen eingesetzt. In der kommunalen Brandbekämpfung hat sich Gel bei vielen energiereichen Bränden von Kunststoffen, Gummiprodukten oder Reifen, auf (Müll-)Deponien und in Kraftwerken oder auch bei Silobränden im Einsatz bewährt. Auch im präventiven Brandschutz zeigt die Gelschicht als Schutz vor Heißenarbeiten ihre Vorteile. Jede Schweißperle und der Funkregen bei Trennarbeiten wird aufgefangen und effektiv herunter gekühlt.

In enger Zusammenarbeit mit Gelproduzenten hat Scotty Gelrohre entwickelt und abgestimmt. Somit gehören die Scotty Gelhandrohre heutzutage zu den einfachsten und effektivsten Gelgeräten und sind einfach in der Bedienung und Wartung. Überzeugen Sie sich selbst.

4047-3

Gel-Kit mit 11,4 l/min Durchfluss und einer fest eingestellten Zumischrate. Dieses Gel-Kit besteht aus einer einstellbaren Geldüse mit 11,4 l/min Durchfluss, einem Mini-Zumischer, einem kompletten Gartenschlauchanschluss 3/4" (19mm) mit einem Schnell-Absperrventil und einem 5 Liter Gel-Kanister. Dieses Gel-Kit kann u.a. zum Selbstschutz von Häusern in Waldgebieten oder präventiv in der Industrie eingesetzt werden.

4047-15

Gel-Handrohr für den Einsatz bei kommunalen und Werkfeuerwehren sowie bei betrieblichen Lösch Helfern. Das Gelrohr besteht aus einer von Vollstrahl bis Sprühstrahl

stufenlos verstellbaren Geldüse mit 56,8 l/min Durchfluss, einem Zumischer mit fester Zumischrate, einem Absperrventil mit Bügelhebel, einem 5 Liter Behälter und einem 1 1/2" BSP Eingang. Ausgeliefert wird das Gelrohr mit Storz C Aluminiumkupplung.

4047-15V

Gel-Handrohr wie 4047-15, jedoch mit verstellbarem Zumischventil für die Erzeugung von dünnem und dickem Gel. Abschalten der Gelzumischung ist möglich.

4047-PP15

Gelhandrohr für die Zumischung von Firesorb® Gel aus Kanistern. Dieses Gelrohr-Paket besteht aus einem 56,8 l/min Gelhandrohr mit Zumischsystem, Pistolenhandgriff und Absperrventil, einem 3m 1,5" Gelansaugschlauch, Saugrohr und 1 3/4" Eingang. Das Handrohr kann mit C Storz Kupplung geliefert werden.

4045A-GEL-30 Scotty Roll & Gel

Diese Geleinheit wird aus robustem Kunststoff gefertigt. Der 15m lange C Schlauch ermöglicht eine schnelle und nachhaltige Brandbekämpfung von jedem Löschregister oder Wandhydranten aus. Auch der präventive Einsatz gestaltet sich sehr flexibel beim Abdecken sensibler Bereiche mit Gel vor Heißenarbeiten. Mit 110 l/min Durchflussleistung sind der Zumischer und das Hohlstrahlrohr aufeinander abgestimmt. Beide Komponenten sind aus hochfestem ABS Polymer gefertigt und sind wie der Rest der Einheit korrosionsbeständig. Tankinhalt 50 Liter. Ideal für den Einsatz in Müllsortieranlagen, Anlagen mit Gurtförderbändern, Lagerstätten, der Papierindustrie uvm.



4515STORZ

Einfüllhilfe

Die 4515 Einfüllhilfe wurde entwickelt, um einen C Schlauch (1,5") an einem Löschwassertank zu sichern. Ein spezielles Klemmsystem besteht aus einer Aluminium Halteklammer und einem Edelstahl Bolzen mit Griff. Eingang der Einheit ist eine C Storz Kupplung.

4089F

Viertel Drehung Schnellkupplung

Scotty Firefighter ist stolz die neue Schnellkupplung mit Innengewinde zu präsentieren. Gefertigt aus dem gleichen hochwertigen glasfaserverstärktem Material wie andere Scotty Produkte, ist die Schnellkupplung den harten Anforderungen des Feuerwehreinsatzes gewachsen. So wird die Schnellkupplung nicht korrodieren, reißen und ist extrem leicht.



4089M

Strömungsglätter

Strömungsglätter um eine laminare Strömung in Schlauchleitungen und Armaturen zu bilden.

4056

Scotty Squall Wall™

Die 4056 Wasserwand ist ein Hilfsmittel, um schnell und einfache Bereiche zu kühlen oder zu schützen. Angeschlossen an eine Wasserleitung lenkt die Rampe der Squall Wall™ das Wasser zum Austrittsschlitz. Abhängig vom Durchfluss und Druck kann eine Wasserwand von 6m Höhe und 12m Breite erzeugt werden. Die Squall Wall™ kann am Boden mit Erdankern gesichert oder fest verschraubt werden. Ein permanenter Einsatz ist in der Industrie, an Fahrzeugen, sowie auf Hausdächern, Garagen oder sonstigen bedrohten Gebäuden denkbar. Durch die Materialauswahl ist die Squall Wall™ bis ca. 300°C hitzebeständig und in verschiedenen Durchflussraten lieferbar: 60 l/min, 110 l/min oder 150 l/min bei 4,5 bar



4056-15STORZ1 Version mit 60 l/min und D Storz Kupplung

4056-15STORZ2 Version mit 60 l/min und C Storz Kupplung

4056-15 Version mit 60 l/min und Gewindeeingang 1,5"

4056-30STORZ Version mit 110 l/min und C Storz Kupplung

4056-50STORZ Version mit 190 l/min und C Storz Kupplung

4093

Rettungswurfleine

Die Scotty 4093 Rettungswurfleine ist die Lösung einer günstigen Wurfleine für die Wasserrettung. Die Leine wird in einem schließenden Soft-Beutel in einem intensiven Orange geliefert. Ideal einsetzbar bei Feuerwehr, DLRG, Polizei, THW, Bundeswehr oder der Marine.

Produktkenndaten:

- 15m langes und 7mm starkes Schwimmseil aus Polypropyläen
- Zugkraft bis 300kg
- Leinenbeutel ist selbstentwässernd und aufschwimmend
- Leinenbeutel aus leucht-orangem Nylon und Polyester mit 3M™ Reflexband
- Leinenbeutel wird mit Befestigungsgurt und Schnellverschluss geliefert
- Gewicht 350g





4100 3/4" Schlauchhaspel

Die Schlauchhaspel wurde entwickelt, um 15 m lange Schläuche nach dem Einsatz aufzuwickeln und zu entwässern. Gleichzeitig werden Verschmutzungen auf der Außenseite abgestriffen. Gefertigt aus verstärktem Kunststoff und Edelstahl.



4080 & 4080STORZ D-Griff Absperrkugelventil

ist ein leichtgewichtiges Absperrorgan mit Griff und Bügel zum Öffnen und Schließen mit nur einer viertel Umdrehung. Eingang Gewinde 1,5" oder Storz C bzw. D Kupplung. Korrosionsbeständig und extrem robust.



4040 & 4040STORZ Wasserdieb

Der Wasserdieb ist ein 1,5" x 1,5" x 3/4" T Stück zum Einsatz in Löschwasserleitungen. Es ermöglicht das schnelle Abzweigen von einer Löschleitung oder einer Füllleitung für Löschrucksäcke aus einer Hauptleitung. Auch mit zwei Storz C und einer Storz D Kupplung lieferbar.



4040SO & 4040SOSTORZ Wasserdieb

mit Absperrhahn am kleinen Ausgang.



990109 Übergangsstück Storz C auf Gartenschlauch

Aluminiumkupplung auf Messing Adapter zum schnellen Befüllen von Löschrucksäcken



990108 Übergangsstück Storz D auf Gartenschlauch

Aluminiumkupplung auf Messing Adapter zum schnellen Befüllen von Löschrucksäcken



4050 & 4050STORZ 3 Wege Ventil

mit Hebel zum Umschalten auf 3x1,5" (Storz C) Ein- und Ausgänge. Getestet bis 70 bar, max. Arbeitsdruck 20 bar.



4055 & 4055STORZ 3 Wege Ventil

mit Drehscheibe zum Umschalten auf 3x1,5" (Storz C) Ein- und Ausgänge. Getestet bis 70 bar, max. Arbeitsdruck 20 bar.

4577

Spanner/Gas Wrench

Das Scotty 4577 Werkzeug vereint einen Kupplungsschlüssel mit einem Gashahnschieber und eignet sich hervorragend zum Öffnen von Schaummittelkanistern.

1" (D-Storz), 1 1/2" (38mm), 1 3/4" (44mm), 2" (51mm/C-Storz), 2 1/2" (65mm) und 3" (76mm / B-Storz) Schläuche lassen kuppeln und lösen. Auch Deckel von DIN- und Industriekanistern (70mm) lassen sich problemlos öffnen. Die Öffnung im Griff passt auf Gas- und Wasserschieber.

Das 4577 ist aus unglaublich hartem Spezialkunststoff in leuchtgelb oder schwarz gefertigt und wird mit einem großen Klipp geliefert.

Ab einer Bestellmenge von 500 Stück kann der Kupplungsschlüssel in Wunschfarbe, mit individuellem Logo oder Internet-Adresse geliefert werden.

Gesamtlänge: 190mm

Gewicht: 97g



The above sequence of photos shows the 4577 Wrench being used to crack open a standard 5 gallon foam bucket.

4578

Fass- und Kanisterschlüssel

Der Schlüssel 4578 ist zum Öffnen und Schließen von Deckeln von Standard-Schaumkanistern und Fässern geeignet. Er wird in leuchtenden Farben geliefert und ist auf Grund der glasverstärkten Nylon Struktur unglaublich hart.

Gesamtlänge: 254mm

Gewicht: 185g



4579

Kupplungsschlüssel groß, Farbe neongelb

Der Kupplungsschlüssel ermöglicht das Öffnen und Schließen von Kupplungen bis 7" (z.B.: A Storz, 125mm Storz, F Storz) und von Überflurhydranten amerikanischer Baureihen (z.B. AVK 27/00). Geliefert wird der 4579 mit einem Karabiner. Zwei Zapfen an der Unterseite ermöglichen das leichte Öffnen von Einschraubdeckeln an Schaumfässern. Ein Ventilkreuz erlaubt das Betätigen der Belüftung von Fässern.

Optional ist eine Fahrzeughalterung für das sichere Verstauen in Löschfahrzeugen oder Geräteschränken lieferbar.

Gewicht 185g



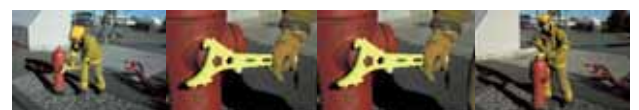
4580

Halterung

Die 4580 Halterung ermöglicht das sichere Lagern von 4579 und 4578 in Fahrzeugen, an Wänden oder Löschränken. Durch Löcher in der Halterung kann sie unter jedem Winkel befestigt werden. Der Schlüssel wird einfach bei Bedarf abgezogen und anschließend wieder aufgesteckt.

Montageanweisung:

- Setzen Sie den Schlüssel auf die Halterung
- Platzieren Sie Halterung und Schlüssel in gewünschter Position zur sicheren Entnahme
- Markieren Sie die Bohrlöcher und bohren an dieser Stelle
- Befestigen Sie die Halterung mit zwei Schrauben



VERSTELLBARE DÜSE UND WASSERTANK

4044

„Revolver“ Düse

Die 4044 „Revolver“ Düse ist Scottys einzigartige Antwort auf den Bedarf nach einer Multifunktionsdüse. Die 4044 kann auf eine von vier verschiedenen Durchflussraten eingestellt werden, drei in einem Vollstrahl und eine in einem Fächerstrahl. Die voreingestellten Durchflussraten sind 11, 22, 37 und 45 l/min. Diese können einfach durch drehen des äußeren Düsenkörpers eingestellt werden. Die Düse ist aus glasfaserverstärktem Kunststoff gefertigt und somit leicht, korrosionsbeständig und widerstandsfähig. Die 4045 kann auch mit Class A Schaummitteln oder mit AFFF Schäumen eingesetzt werden. Sie kann mit einem C Storz Eingang (4044STORZ) oder mit dem Scotty Viertel-Dreh-Schnellverschluss (4044QC) geliefert werden.



4550-500 Tank gefüllt in einem Pick-Up Geländewagen.



4550

Blasen-/Kissentank

Der Scotty 4550 Kissentank ist robust und in Industriequalität zum Transport und zur Lagerung von Löschwasser an Einsatzstellen. Die Tanks sind in drei verschiedenen Größen erhältlich, mit 250 Liter, mit 500 Liter und mit 1000 Liter Inhalt. Gefertigt wird der Tank aus gewebeverstärktem Material und ist mit einem 2" Kugelventil ausgerüstet. Ein 5,5" Verschluss mit Kappe, Ösen an den Ecken zur Befestigung und ein Leckageset gehören mit zum Lieferumfang. Keine Trinkwasserzulassung.

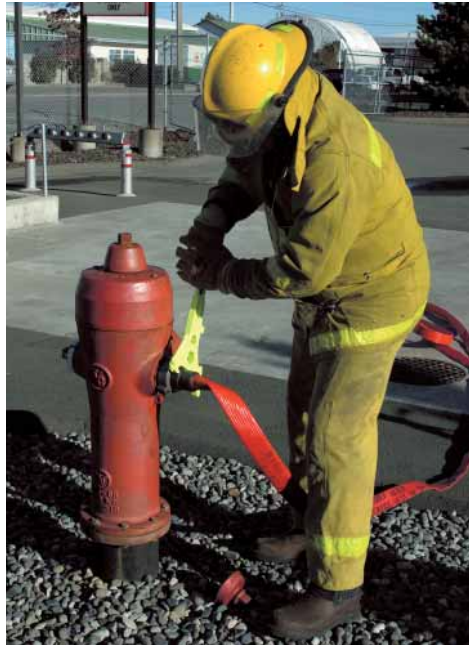
4550-250, 250 Liter, 990mm x 1500mm

4550-500, 500 Liter, 1475mm x 1625mm

4550-1000, 1000 Liter, 1475mm x 2693mm

Alle Angaben leer.

Senden Sie jetzt Ihre „Scotty in action“ Bilder ein





Scott Plastics Ltd.
Sidney, BC, Canada
Import Brandschutzservice Gorski

+49 (0) 511/640 56 54

www.scottyfire.de
info@scottyfire.de



Hergestellt in Kanada
Gedruckt in Deutschland
Edition 12.0



Beratung und Vertrieb durch: